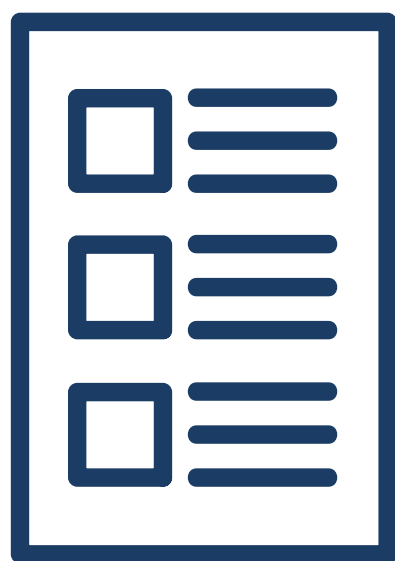


QUÉ HACER EN CASO DE LA APROXIMACIÓN DE UN CICLÓN TROPICAL DURANTE LA CONTINGENCIA

Comité Institucional para la Atención de Fenómenos Meteorológicos Extremos

CONSULTA INFORMACIÓN VERÍDICA

El CIAFEME-UADY difundirá sus boletines considerando lo que las autoridades estatales emitan, señalando el color de la alerta y las indicaciones a seguir.



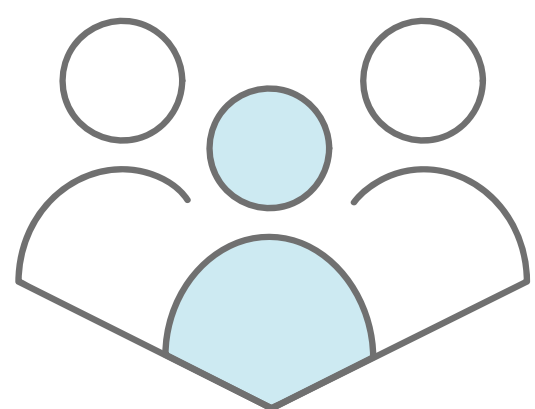
ACTIVA TU PLAN DE EMERGENCIA

Revisa el plan de emergencia y el directorio, comunícate con los integrantes de las Unidades Internas de Protección Civil (UIPC) para informarles de la situación.

COMUNICACIÓN CONSTANTE

Recuerde que durante la contingencia el tránsito se encuentra restringido, la comunicación constante con los integrantes de las UIPC ayudará en las labores más esenciales.

El uso de las herramientas tecnológicas de comunicación es ideal para actualizar y definir las actividades en su dependencia.



TRABAJO EN EQUIPO

Las autoridades estatales, municipales, y universitarias estarán en coordinación permanente.